

Présentation

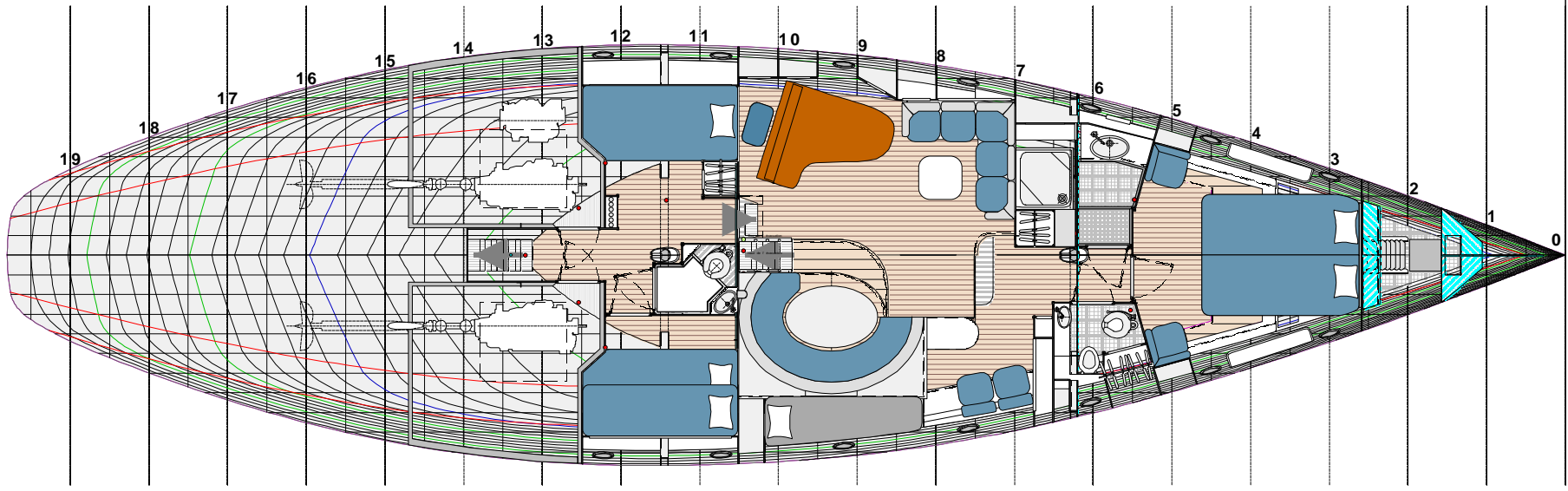
Plan n° 10.PO1
Le 26/02/96

Schooner 65

Copyright : J-P. Brouns

Exclusivité : META

Plan corrigé le 21 / 05 / 02



Schooner 65


Caractéristiques générales :

Longueur de coque	= 19 m 800
Longueur hors tout	= 22 m 810
Longueur Flottaison	= 12 m 500
Largeur au pont	= 5 m 300
Largeur hors tout	= 5 m 420
Largeur flottaison	= 4 m 760
Tirant d'eau	= 1 m 900
Déplacement en charge	= 26.000 kg
Poids en ordre de marche	= 23.000 kg
Poids du lest	= 7.200 kg

Surface de la misaine	= 41 m ² 18
Surface de l'artimon	= 67 m ² 80
Surface du Foc	= 31 m ² 12
Surface du clin-foc	= 28 m ² 63
Surface de trinquette	= 34 m ² 55



Jean-Pierre Brouns
 Architecture navale
 F - 07110 JOANNAS

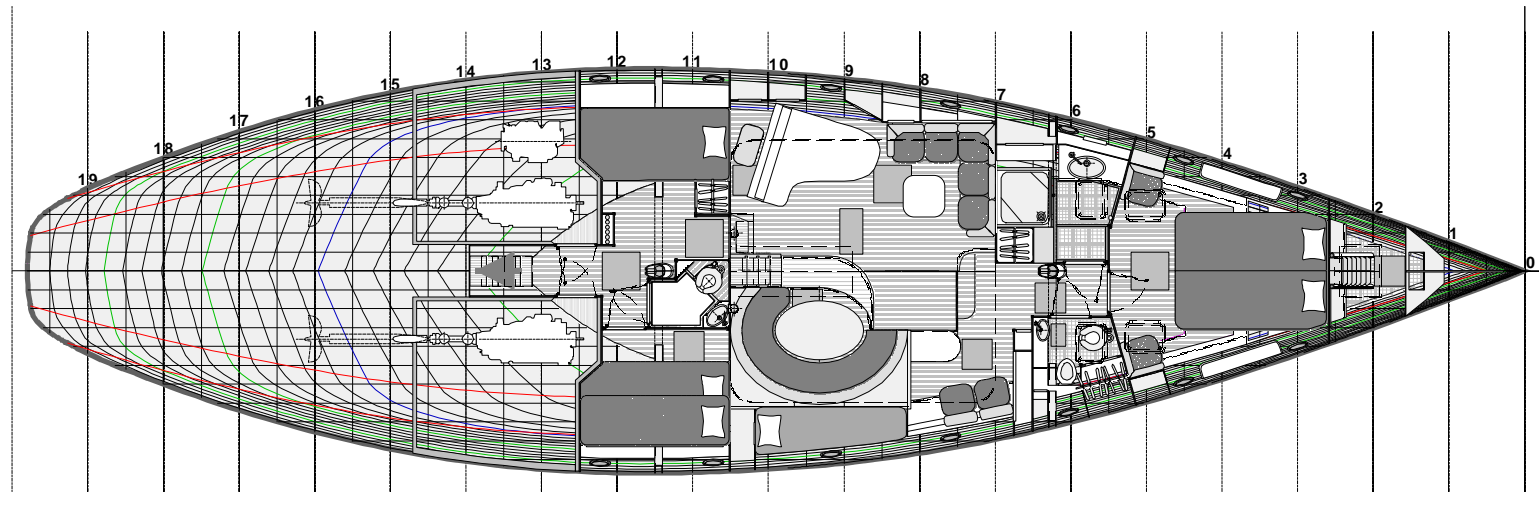
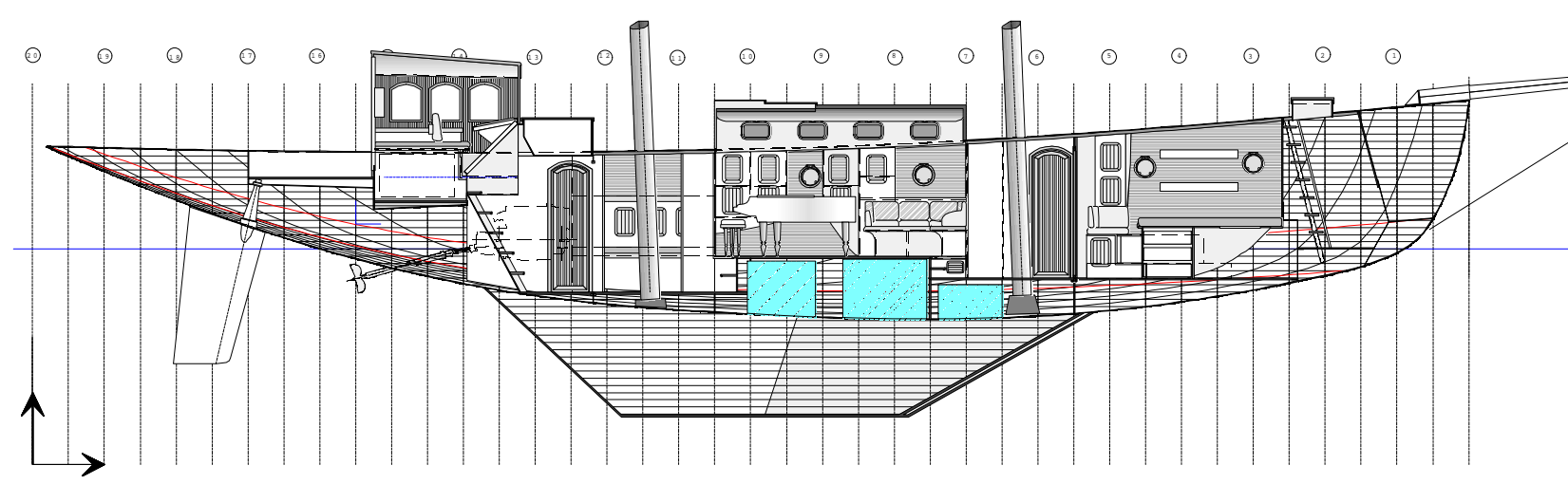
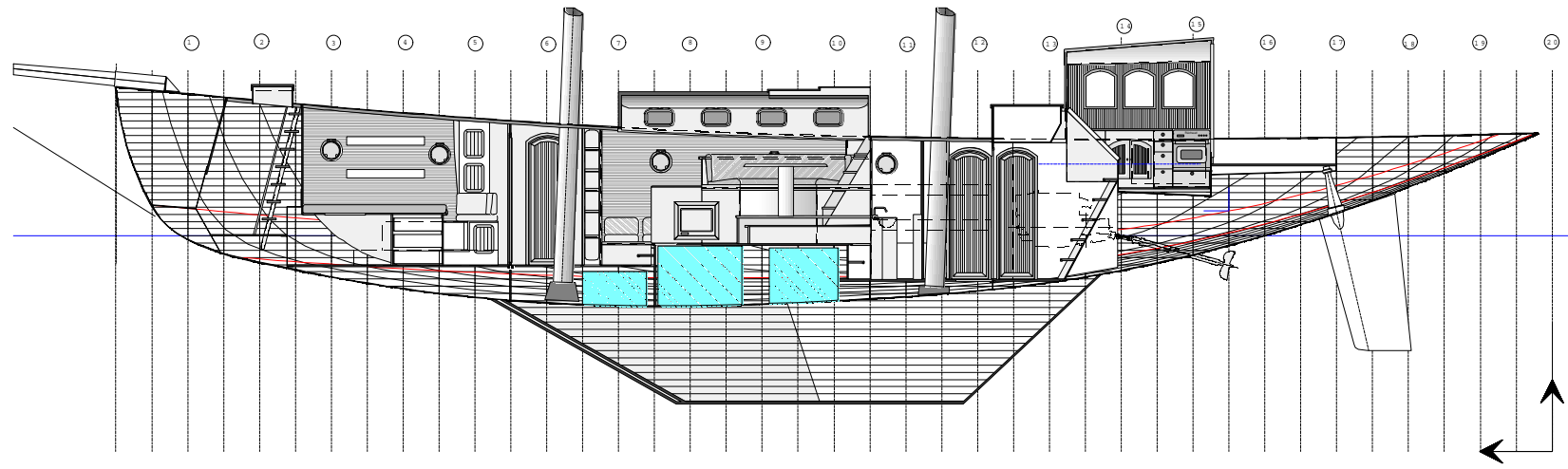


Tel. : 33 / 75 88 30 75
 Fax : 33 / 75 88 30 70

Présentation
 Plan n° 20.PA.01
 Le 26/03/96

Schooner 65
 Copyright : J-P. Brouns
 Exclusivité : META
 Plan corrigé le 21 / 05 / 02

SCHOONER 65 AMENAGEMENTS



Echelle = 1/100