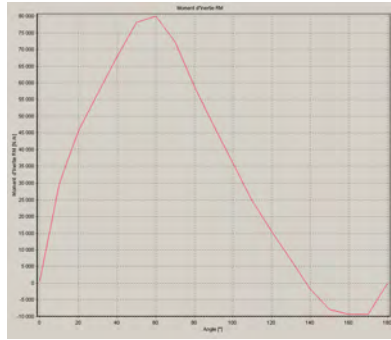
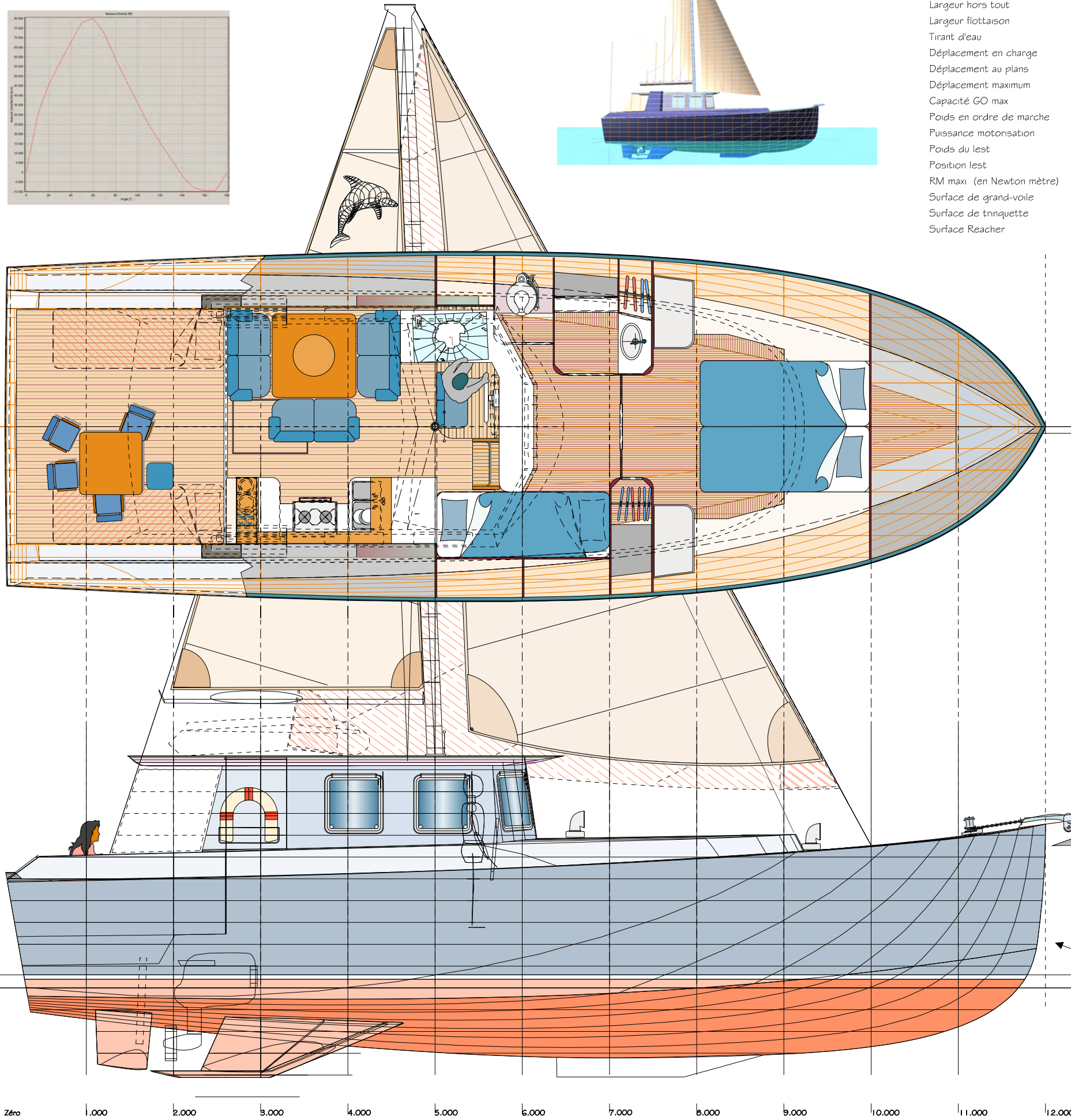
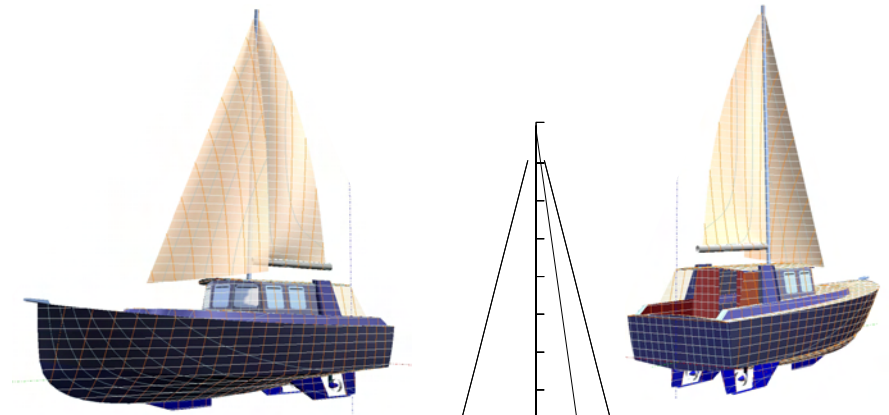



JMF 39 Plan de PRESENTATION



Longueur de coque	= 11 m 92
Longueur flottaison	= 11 m 36
Largeur hors tout	= 3 m 99
Largeur flottaison	= 3 m 53
Tirant d'eau	= 1 m 00
Déplacement en charge	= 9.800 L.
Déplacement au plans	= 11.300 L.
Déplacement maximum	= 12.000 L.
Capacité GO max	= 3.200 L.
Poids en ordre de marche	= 7.000 kg
Puissance motorisation	= 2 x 75 cv
Poids du lest	= 630 kg
Position lest	= - 0 m74
RM maxi (en Newton mètre)	= 80.020
Surface de grand-voile	= 12 m² 00
Surface de trinquette	= 12 m² 40
Surface Reacher	= 28 m² 00

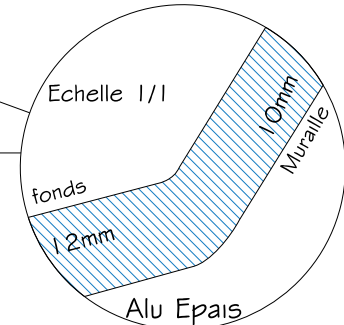


Présentation
JMF 39
 Généralités
 Plan n° I P 82
 Le 18/02/05

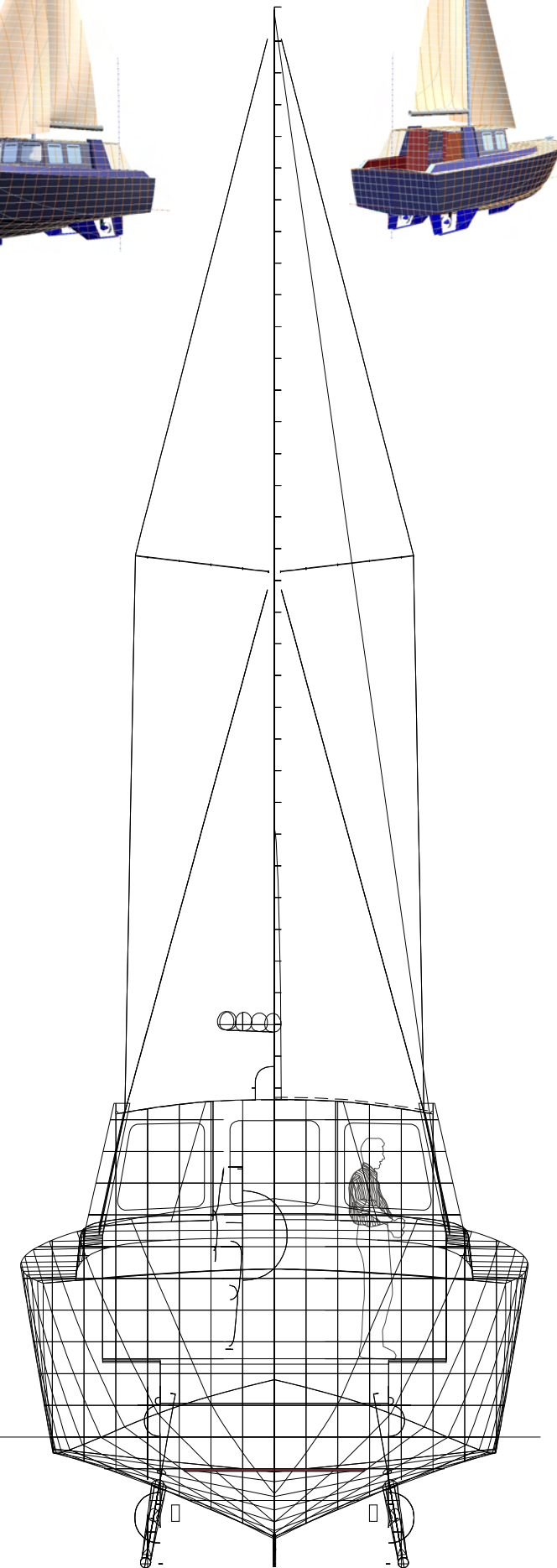
Jean-Pierre Brouns
 Bureau d'architecture navale
 F-07110 JONNES

 Tel : 33 (0)4 75 88 30 75
 Fax : 33 (0)4 75 88 30 70

JMF 39
 Copyright : J.-P. Brouns
 Plan corrigé le 12/02/05

STRONGALL®



HYPER-ROBUSTE



Echelle du plan : 1/50

TROLLER AVEC CAPACITE DE 3.000 MILLES D'AUTONOMIE AU MOTEUR