



Version bois moulé



Version polyester

# HALIOTIS

## CARACTERISTIQUES TECHNIQUES

Longueur hors tout	11,70 m
Longueur de la coque	10,56 m
Longueur à la flottaison	9,02 m
Bau maximal	3,60 m
Bau à la flottaison	2,95 m
Franc-bord avant	1,37 m
Franc-bord milieu	0,96 m
Tirant d'eau minimum	1,00 m
Tirant d'eau maximum	2,40 m
Tirant d'air	13,60 m
Poids en charge	7 800 kg
Poids en ordre de marche	6 300 kg
Poids Lège	5 700 kg
Poids du lest	2 200 kg
Nature du lest	Foote
Poids de la dérive	100 kg
Nature de la dérive	Polyester
Largeur des passavants	0,42 m
Jauge en douane	11,98 tx
Surface du triangle AV (1)	30,62 m <sup>2</sup>
Surface maxi de génois (2)	40,26 m <sup>2</sup>
Surface du foc n° 1	19,00 m <sup>2</sup>
Surface de la grand-voile (3)	26,00 m <sup>2</sup>
Surface maxi (2 + 3)	66,26 m <sup>2</sup>
Surface du maître couple immergé en charge	1,63 m <sup>2</sup>
Surface anti-dérive totale	7,42 m <sup>2</sup>

## CARACTERISTIQUES TECHNIQUES

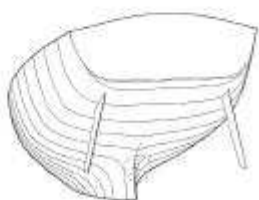
Position du centre de dérive et du centre de carène par rapport au milieu de la flottaison (en % de L) :	CD : 7 % CC : 3,2 %
Ecart entre CV et CD en % de L	16,1 %
Stabilité initiale MR par degré	118 kgm
Raideur à la toile	
15°	4,12
30°	7,40
Coefficient prismatique	0,565
Aptitude à naviguer par petit temps :	
Surface voile au près	
Surface mouillée	2,5

## PREVISION DE PERFORMANCE SIMULATION ORDINATEUR SUR 1 PARCOURS DE 20 milles

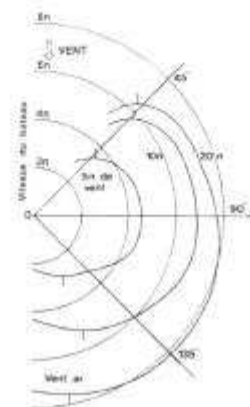
Allure	Gisement du vent	Vitesse en vent réel		
		5n	10n	20n
Louvoage	0°	2,34	3,96	4,63
Bon plein	45°	3,27	5,58	6,53
Largue	90°	4,51	6,87	7,74
Grand Large	135°	3,27	5,98	8,18
Vent arrière	180°	2,53	4,76	7,40
Temps du parcours		08:12:21"	05:36:59"	04:54:02"

## AMÉNAGEMENTS

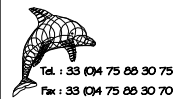
<b>HAUTEUR SOUS BARROTS</b>	
Descente	190
Carré AR	179
Carré AV	155
Cabine arrière	183
Toilettes arrière	183
Lit breton	94
<b>COUCHETTES : longueur</b> (largeur à la tête/largeur aux pieds)	
Cabine AR	200 (152/100)
Lit breton	200 (200/50)
Carré	198 (209/50) 198 (70/50)
Longueur développée du carré en haut des dossiers	538 cm
Table à cartes	110 x 65
Table de carré	88 x (75/105)
<b>CAPACITÉS EN LITRES</b>	
Glaçière	120
Eau	340 + 280
Gazole	220



## POLAIRE DE VITESSE



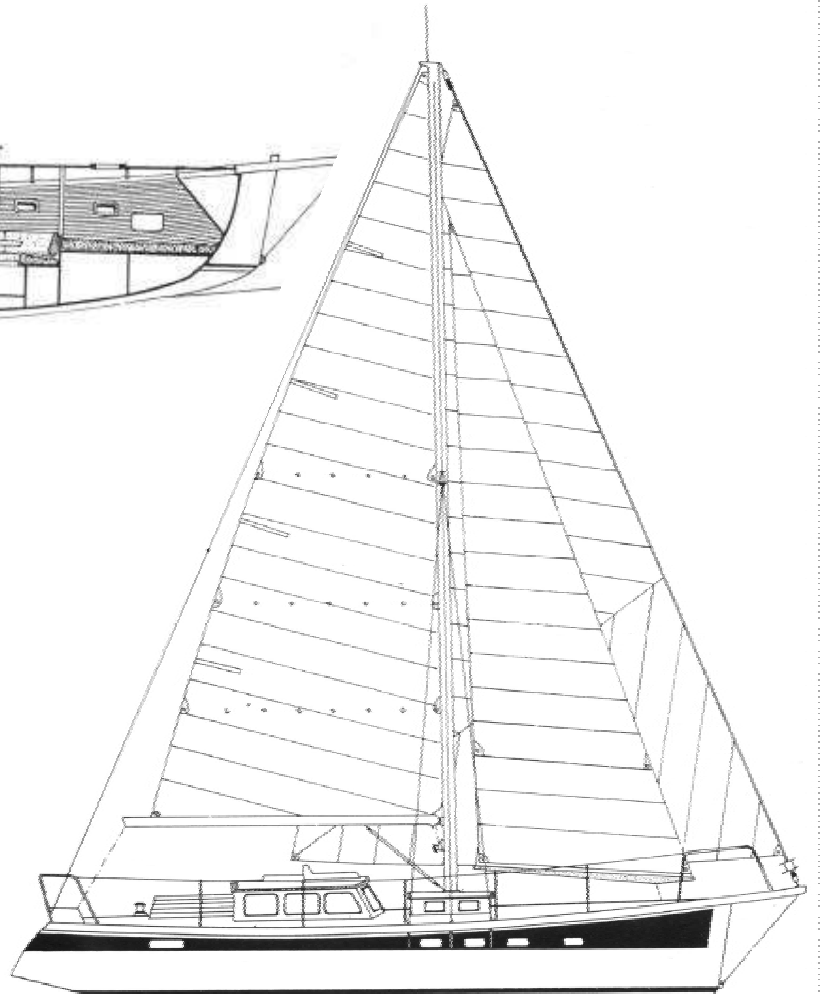
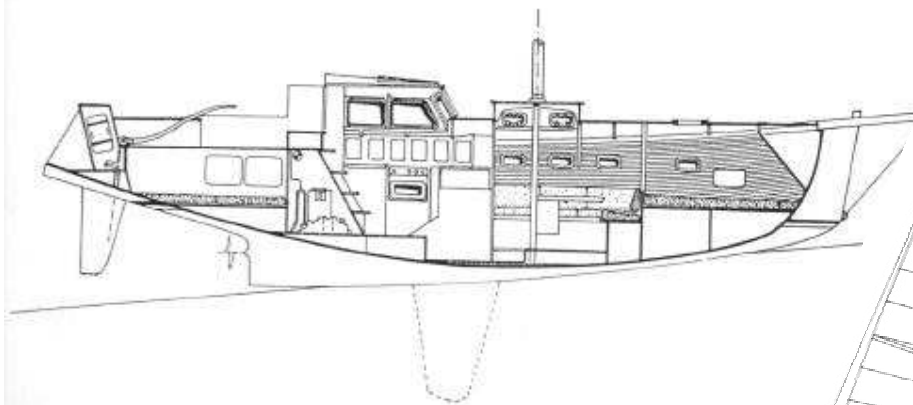
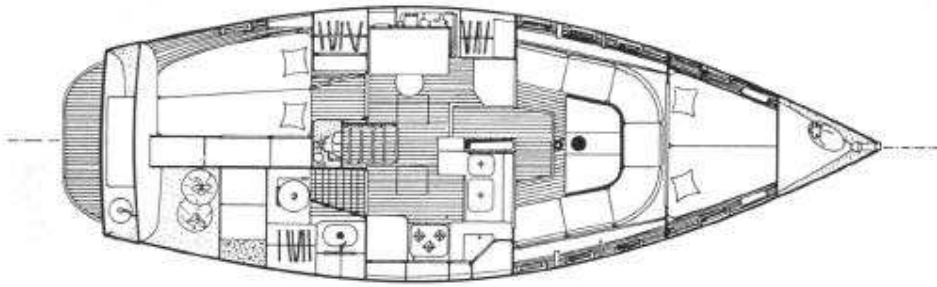
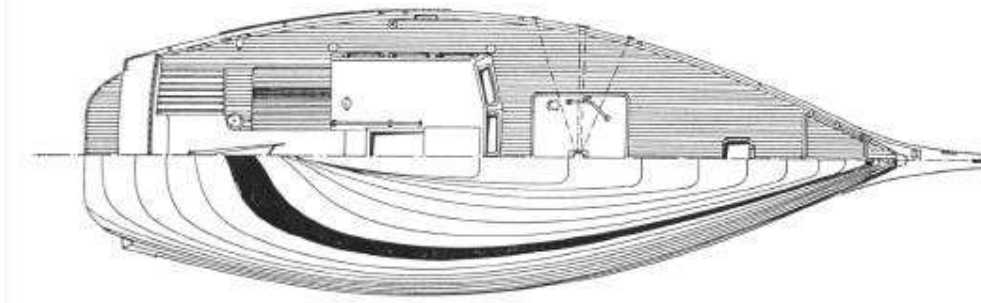
Jean-Pierre Brouns  
Architecture navale  
F - 071 10 JOANNAS



Copyright : J.-P. Brouns  
Présentation  
Plan Modifié le  
30 / 12 / 2002  
Plan n° O1P 03

# HALIOTIS

*HALIOTIS*



Jean-Pierre Brouns  
Architecture navale  
F - 07110 JOANNAS



Tel : 33 (0)4 75 66 30 75  
Fax : 33 (0)4 75 66 30 70

Copyright : J.-P. Brouns  
Présentation  
Plan Modifié le  
30 / 12 / 2002  
Plan n° 02 P 03