

Derive des Glaces

CARACTERISTIQUES

Longueur de signalement = 11 m 99
 Longueur Flottaison = 11 m 10
 Largeur hors tout = 03 m 98
 Largeur flottaison = 03 m 02
 Tirant d'eau minimum = 01 m 18
 Tirant d'eau maximum = 02 m 56
 Longueur hors tout maxi = 12 m 50
 Tirant d'air maxi = 15 m 60
 Tirant d'air minimum = 02 m 53
 Tirant d'air Maximum = 14 m 75
 Longueur du mât = 12 m 20

POIDS

Poids à vide minimum = 9.950 kg
 Poids en ordre de marche = 10.050 kg
 Déplacement au plans = 11.400 kg
 Déplacement maximum = 13.700 kg
 Poids du lest fixe = 3.200 kg
 Poids de la dérive = 450 kg
 Charge utile = 3.750 kg

Poids d'aluminium net = 3.700 kg

DERIVE DES GLACES

Copyright : J-P. Brouns

FORMES : échelle 1 / 100

Plan modifié le 25 / 06 / 08

Plan n° DDG AVP F 104

Jean-Pierre Brouns

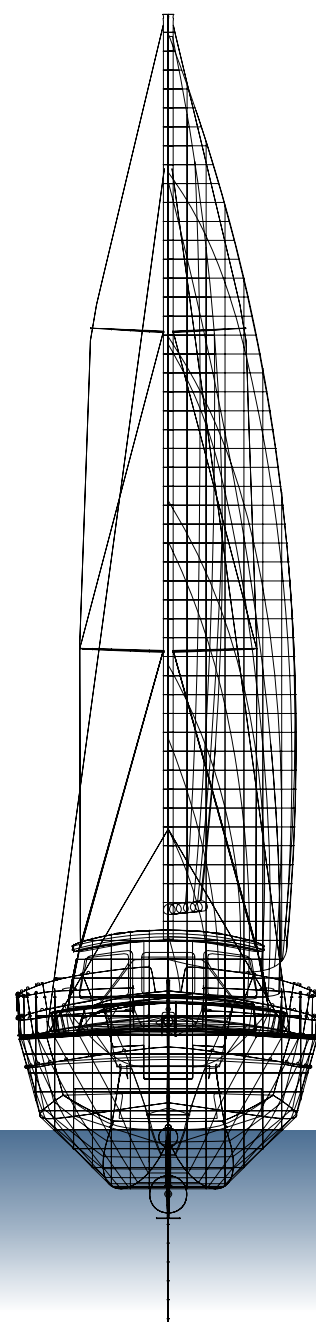
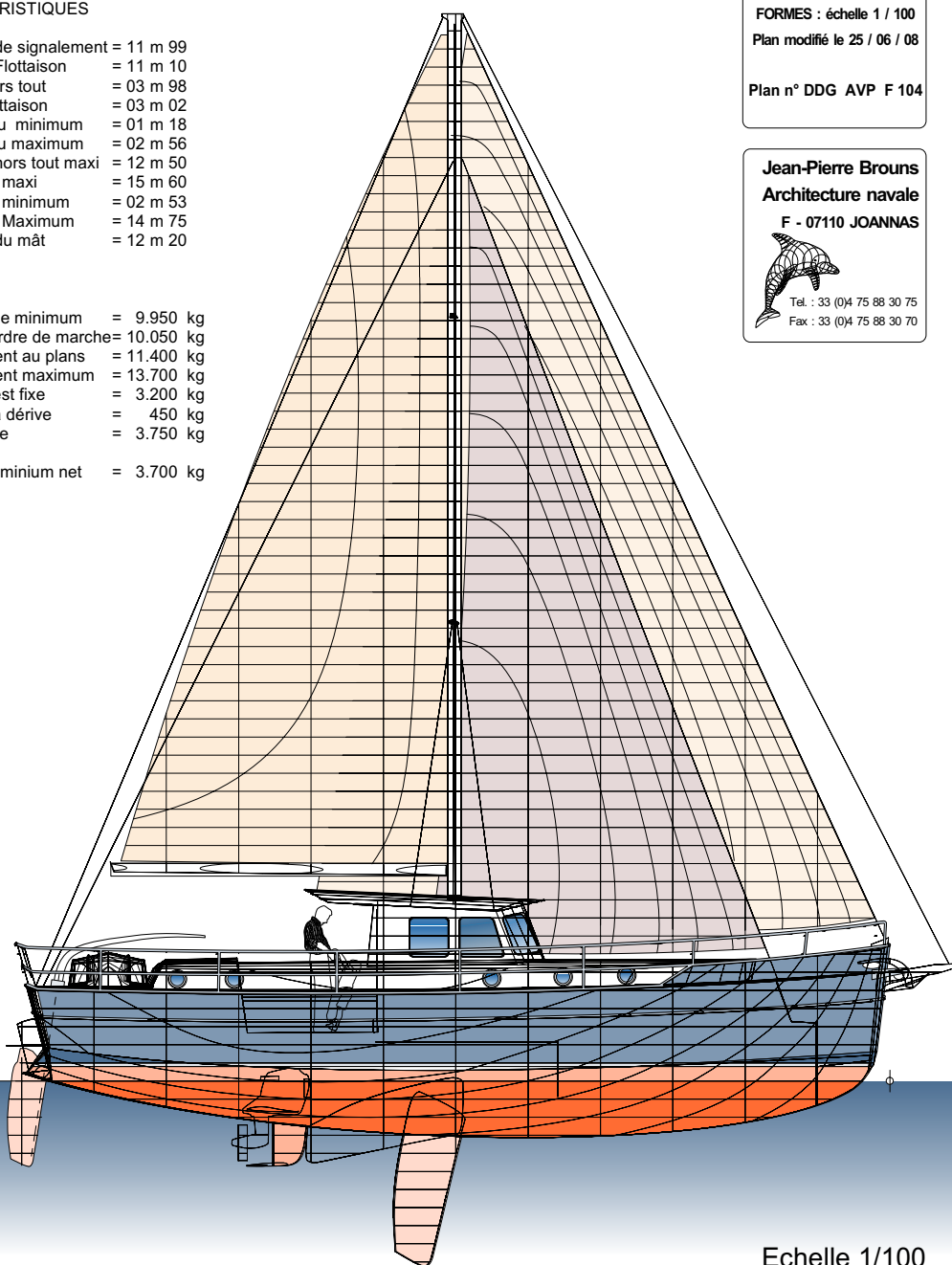
Architecture navale

F - 07110 JOANNAS

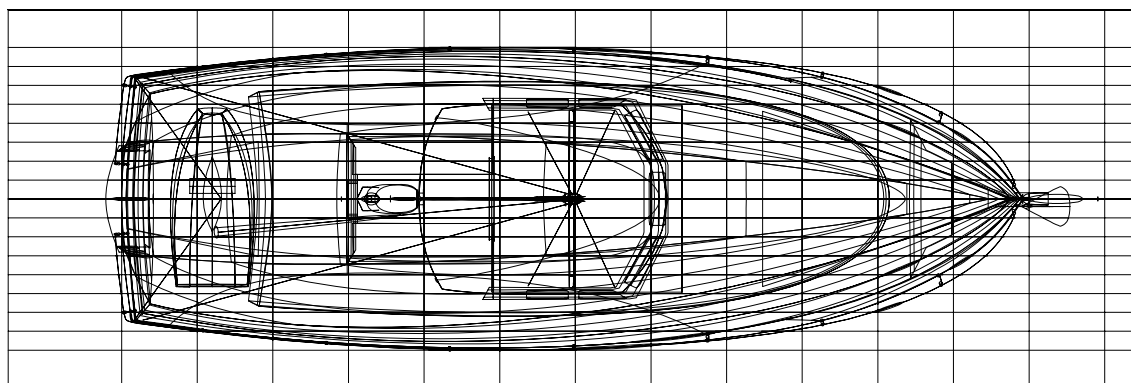


Tel : 33 (0)4 75 88 30 75

Fax : 33 (0)4 75 88 30 70



Echelle 1/100



CAPACITES

GAZOIL = 1500 litres
 EAU douce = 400 litres
 Eau usées = 200 litres
 Autonomie au moteur = 2000 milles

Nombres de personnes :
 08 pers en catégorie A
 10 pers en catégorie C

Plan de forme
 Esquisse AVP n°4

DERIVE DES GLACES

Copyright : J-P. Brouns

Perspectives

Plan modifié le 25 / 06 / 08

Plan n° DDG AVP 124

Jean-Pierre Brouns

Architecture navale

F - 07110 JOANNAS



Tel : 33 (0)4 75 88 30 75
Fax : 33 (0)4 75 88 30 70

Derive des Glaces

Perspectives

Esquisse AVP n° 4

SURFACES VOILES

Surface GV	= 30 m ² 00
Surface Reacher	= 74 m ² 00
Surface Gènois	= 52 m ² 00
Surface trinquette	= 27 m ² 00

CAPACITES

GAZOIL	= 1500 litres
EAU douce	= 400 litres
Eau usées	= 200 litres
Autonomie au moteur	= 2000 miles

Nombres de personnes :
06 pers en catégorie A
10 pers en catégorie C



Vue latérale sans annexe



vue 3/4 avant avec
annexe sur pont
arrière et Reacher
déroulé. Surface
voilure = 104 m²



Vue latérale avec annexe
sur pont arrière et Gènois
+ trinquette.
Surface voilure = 109 m²

