

# CESAR - JOSEPH

# Présentation

## Surfaces de voilure :

|              |                        |
|--------------|------------------------|
| Foc de route | = 17 m <sup>2</sup> 00 |
| Grand-voile  | = 18 m <sup>2</sup> 20 |
| Reacher      | = 30 m <sup>2</sup> 00 |

## Caractéristiques générales :

|                         |           |
|-------------------------|-----------|
| Longueur de coque       | = 7 m 77  |
| Longueur flottaison     | = 7 m 17  |
| Largeur de coque        | = 3 m 00  |
| Largeur à la flottaison | = 2 m 42  |
| Tirant d'eau            | = 1 m 15  |
| Déplacement en charge   | = 3 T.050 |
| pois du Lest            | = 0 T 950 |

## Présentation

Plan n° 02 P 02  
le 04/09/00  
Echelle 1/50

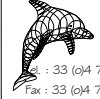
CÉSAR - JOSEPH

Copyright : J.-P. Brouns

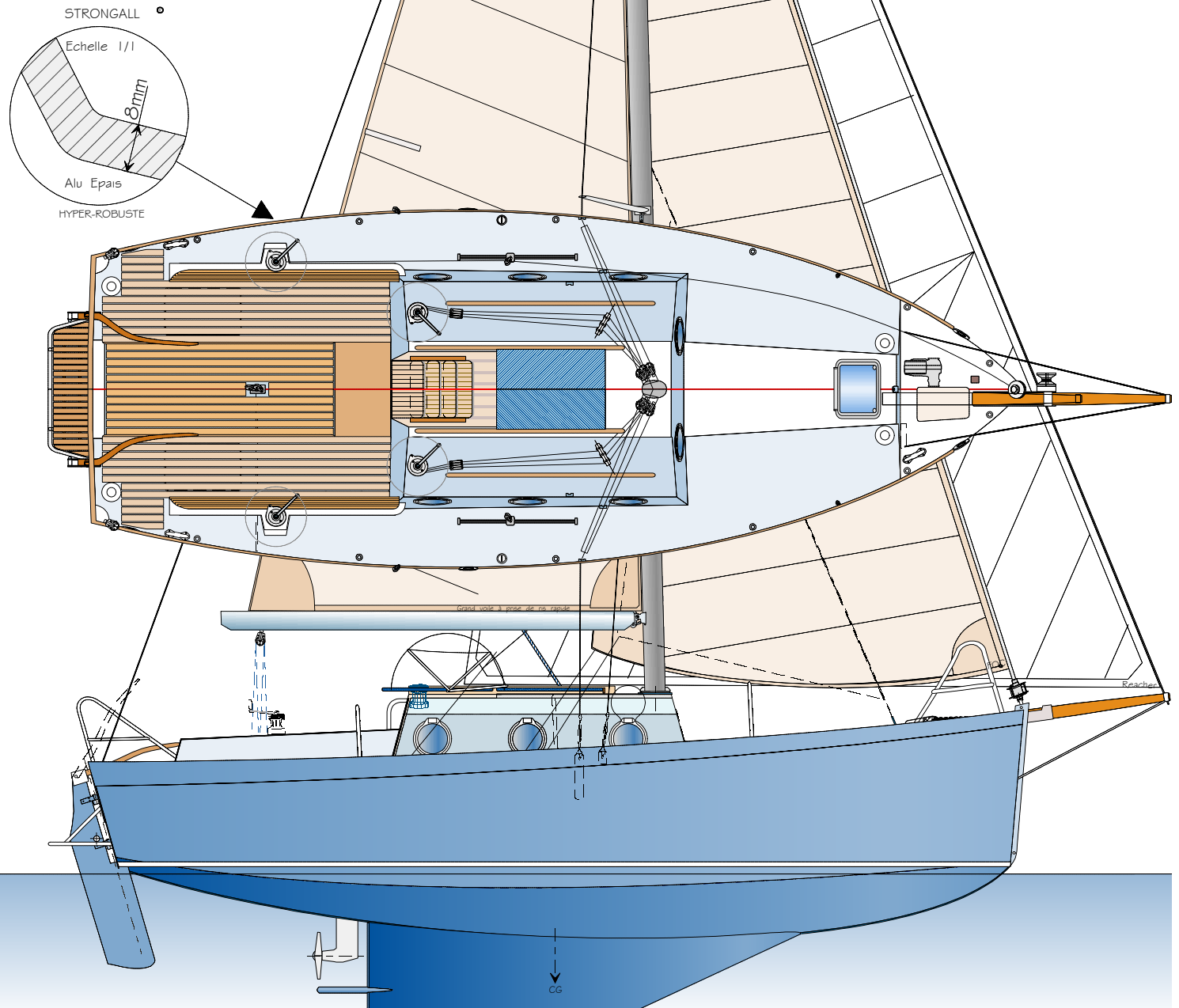
Exclusivité META

Plan modifié le 10/02/01

Jean-Pierre Brouns  
Bureau d'architecture navale  
F - 07110 JONHANS



Tel : 33 (0)4 75 88 30 75  
Fax : 33 (0)4 75 88 30 70



**césar joseph**  
**toulon**





César Joseph  
Poulon