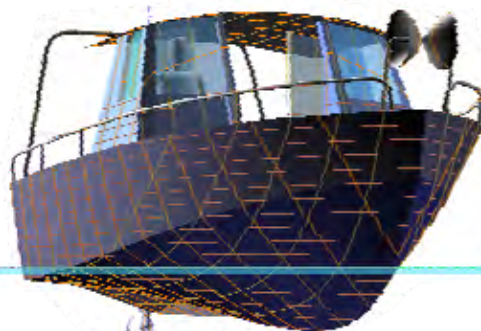
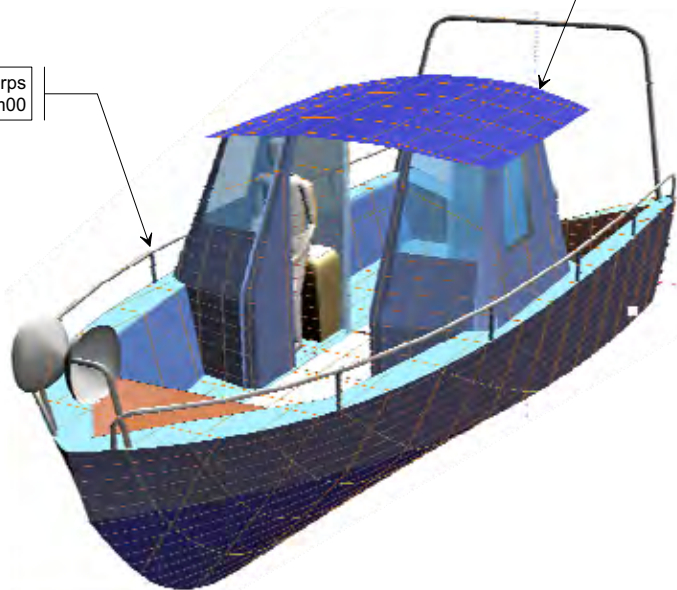


Pêche modulaire ALL.007



Toitur partielle sur zone arrière

Hauteur moyenne des gardes corps par rapport au plancher = 1m00

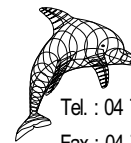


ALL 007
Perspectives
Copyright : J-P. Brouns
Plan modifié le 21 / 05 / 05

Esquisse V1

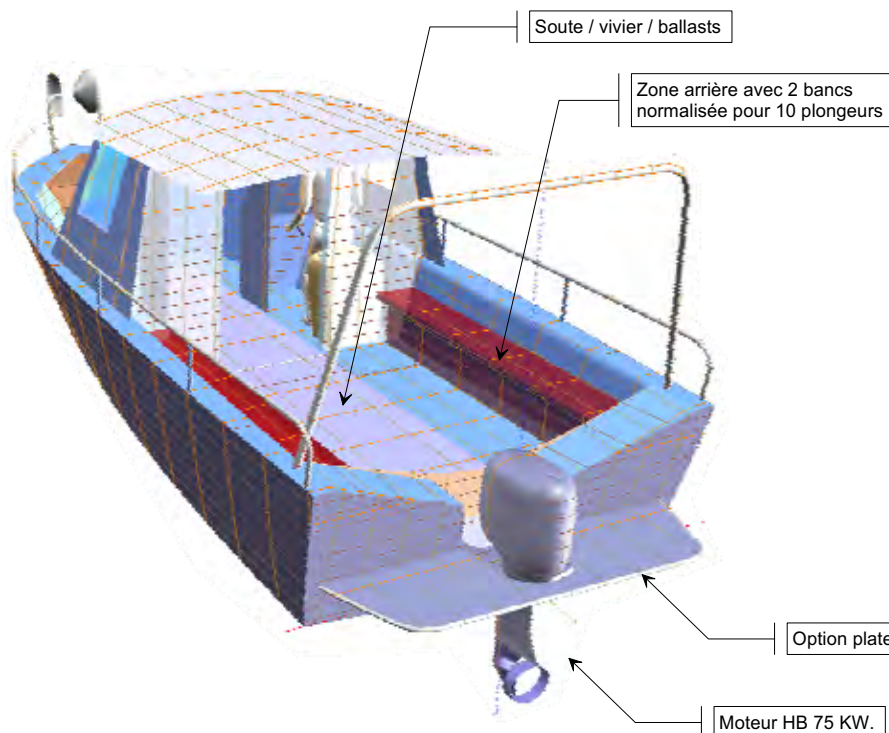
Plan n°00.E.21

Jean-Pierre Brouns
Architecture navale
F - 07110 JOANNAS



Tel. : 04 75 88 30 75

Fax : 04 75 88 30 70



Soute / vivier / ballasts

Zone arrière avec 2 bancs normalisée pour 10 plongeurs

Option plateforme plongeurs

Moteur HB 75 KW.

Longueur de coque = 07 m 05
Longueur flottaison = 06 m 26
Longueur hors tout (environ) = 07 m 06
Largeur au livet = 2 m 97
Largeur flottaison = 2 m 72

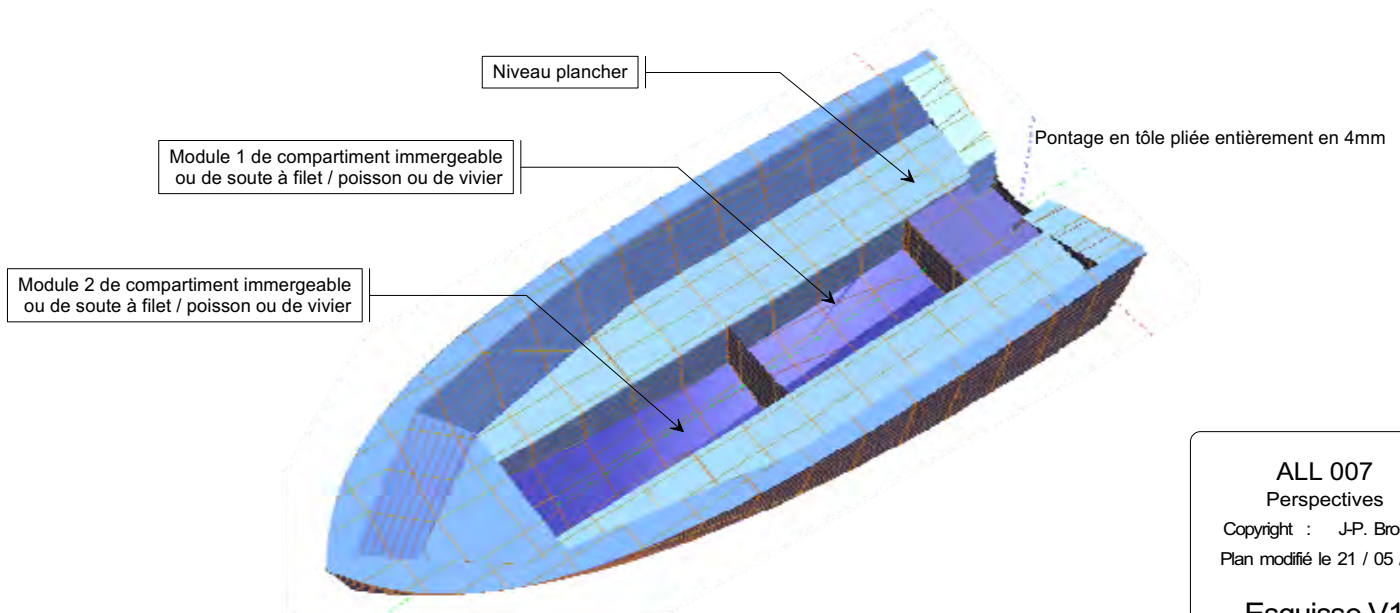
Tirant d'eau coque = 0 m 52
Tirant d'eau maxi (environ) = 0 m 80

Déplacement minima = 1.750 kg
Déplacement maxima = 3.650 kg
Déplacement au plan = 3.050 kg

Charge utile maximum = 1.900 kg
Flottabilité (environ) = 3.000 litres
Capacité soutes (modulable) = 2.600 litres

Tirant d'air = 2m47
Puissance moteur conseillée = 70 kw

Pêche modulaire ALL.007



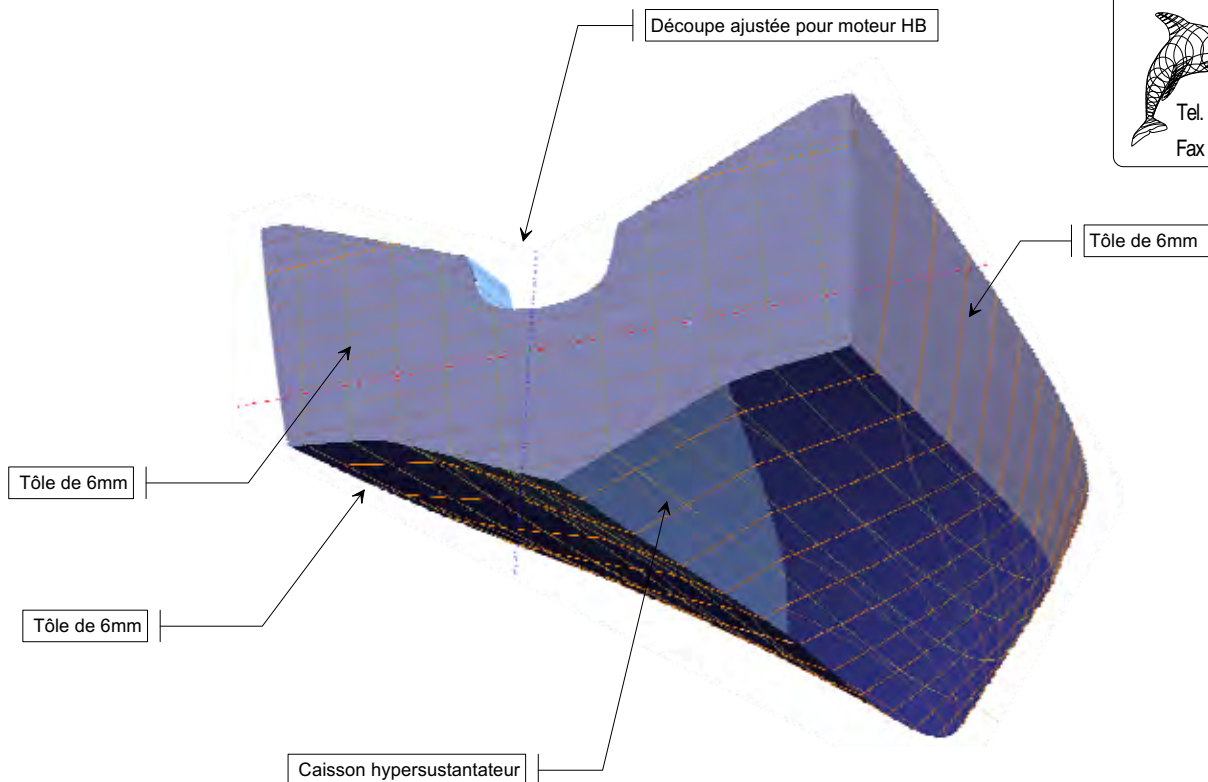
ALL 007
Perspectives
Copyright : J-P. Brouns
Plan modifié le 21 / 05 / 05

Esquisse V1

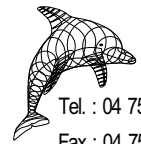
Plan n°00.E.22

Coque nue

Poids d'aluminium (5086) net = 855 kg.

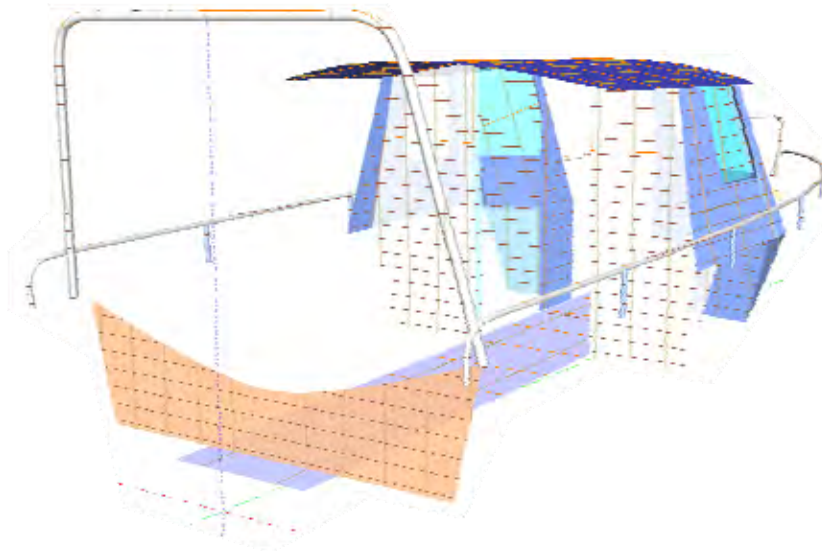


Jean-Pierre Brouns
Architecture navale
F - 07110 JOANNAS



Tel. : 04 75 88 30 75
Fax : 04 75 88 30 70

Pêche modulaire ALL.007



ALL 007

Perspectives

Copyright : J-P. Brouns

Plan modifié le 21 / 05 / 05

Esquisse V1

Plan n°00.E.23

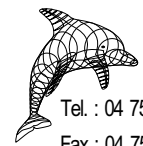
Superstructures modulables

Poids d'aluminium (5086) net = 319 kg.

Jean-Pierre Brouns

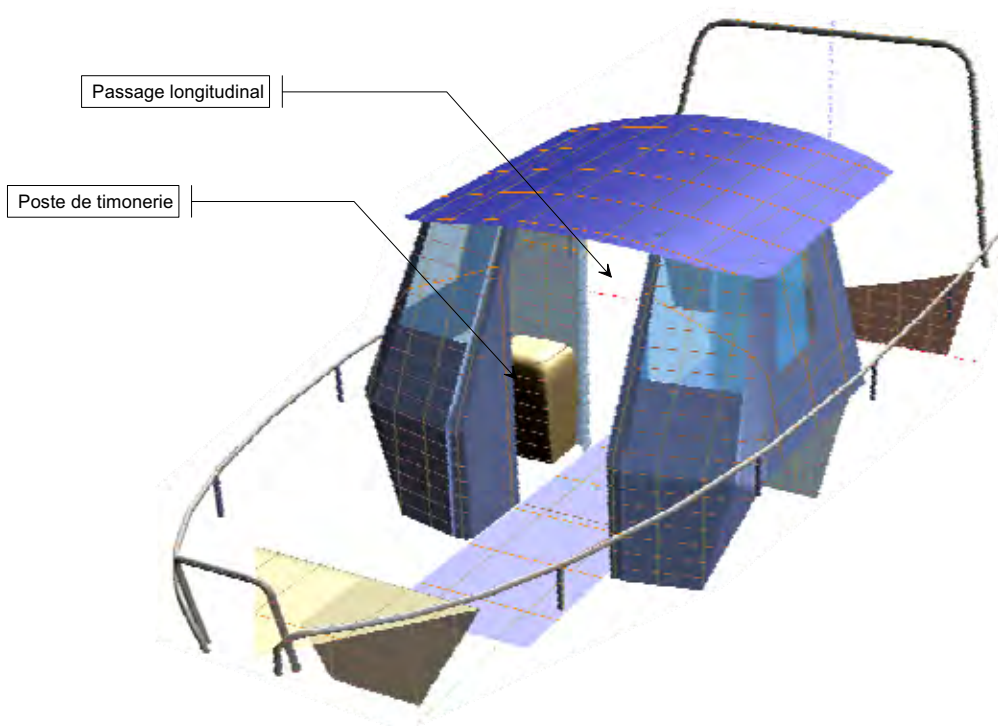
Architecture navale

F - 07110 JOANNAS



Tel. : 04 75 88 30 75

Fax : 04 75 88 30 70



Pêche modulaire ALL.007

ALL 007

Perspectives

Copyright : J-P. Brouns

Plan modifié le 21 / 05 / 05

Esquisse V1

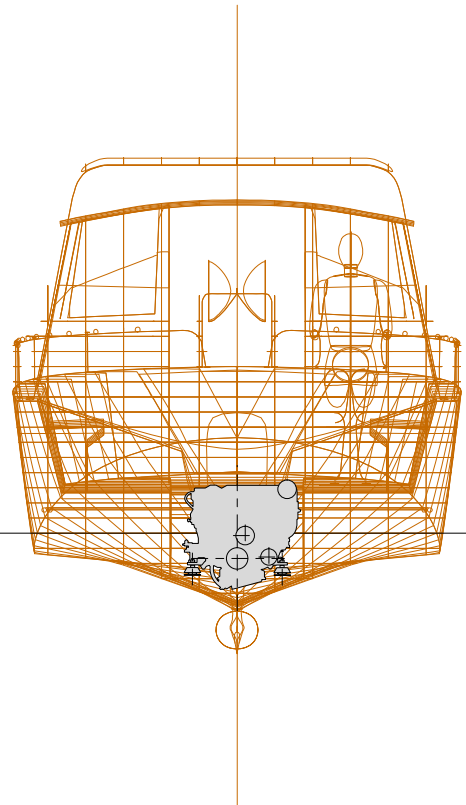
Plan n°00.E.24

Jean-Pierre Brouns
Architecture navale
F - 07110 JOANNAS



Tel. : 04 75 88 30 75

Fax : 04 75 88 30 70



Formes généralités

